

La
Semaine
des
achats
socialement et
écologiquement
responsables

22 > 26 mai 2023

Saison 3

- Accueil
- Propos introductifs Médiation des entreprises
Pierre PELOUZET parrain de la Semaine des ASER
- Présentation Semaine des ASER
- La plateforme de référencement
- Les outils de com
- Retour d'expérience côté organisateur d'événement lors de l'édition 2022
Coopérative Up ! Laurence REIX > Directrice de la Communication France (5mn)
- Questions réponses
- Partage des liens webinaires CRESS organisatrices > 2ème temps
10h30



Pierre Pelouzet
Médiateur des entreprises
Ministère de l'Économie, des Finances et de la
Souveraineté industrielle et numérique



Le Médiateur des entreprises s'adresse à tous les acteurs économiques, tant publics que privés.

Il les aide à résoudre leurs différends lorsqu'ils rencontrent des difficultés contractuelles ou relationnelles.

Il améliore dans la durée les relations clients/fournisseurs en transformant les pratiques.

Les outils de prévention et de médiation



PREVENTION

- Charte « relations fournisseurs et achats responsables »
- Label « relations fournisseurs & achats responsables »
- Promotion du Paiement Fournisseurs Anticipé
- Charte e-commerce
- Charte en faveur des PME innovantes



MEDIATION ET FACILITATION

- Médiation bilatérales
- Médiations dites « étendues »
- Médiations de filières



LES RESSOURCES

- Site RFAR
- DCE cahier des charges PFA
- Guides commande publique
- Nombreux liens et autres documents accessibles gratuitement



Décembre 2022, 4 organisations de l'ESS signent la charte Relation Fournisseurs Achats Responsables
Groupe VYV, APF France handicap, Croix-rouge Française et le groupe SOS.

LA SEMAINE DES ASER, QU'EST-CE QUE C'EST ?

La Semaine des Achats Socialement et Écologiquement Responsables est un temps annuel qui encourage les professionnels à privilégier leurs achats de bien ou de service, en ayant recours aux structures de l'économie sociale et solidaire

A qui s'adresse-t'elle ?

Aux acteurs qui font l'économie sociale et solidaire au quotidien

Durant toute la semaine, toutes les structures de l'économie sociale et solidaire (*associations, mutuelles, fonds, fondations, coopératives ou encore sociétés commerciales de l'ESS*) sont invitées à se mobiliser et à organiser des événements pour se faire connaître et sensibiliser les professionnels qui souhaitent en savoir plus sur l'ESS.

Aux acheteurs professionnels

La semaine des ASER est un bon moyen de comprendre et découvrir tous les aspects de l'ESS au travers d'événements. Elle permet d'informer et d'outiller efficacement les acheteurs professionnels à mieux appréhender les achats socialement et écologiquement responsables.

Historique...

Initiative créée en 2021 par ESS France avec les CRESS dans le cadre du mois de l'ESS en tant que semaine thématique.

Cette année, la Semaine des ASER prend son envol et se déroulera pour sa 3ème édition du **22 au 26 mai 2023**. Cette campagne est animée en région par les CRESS et coordonnée au niveau national par ESS France.

Édition 2022

67

Événements
référéncés dans les
territoires

6380

Personnes mobilisées



UNE INITIATIVE COORDONNÉE PAR ESS FRANCE ET ANIMÉE PAR LES CRESS

ESS France ou Chambre Française de l'Économie Sociale et Solidaire, est la voix de référence de l'ESS.

Elle représente et porte les intérêts des entreprises et organisations de l'ESS et fédère les organisations nationales de l'ESS représentant les différentes formes statutaires de l'ESS qui souhaite s'investir dans ses activités (les Chambres régionales de l'ESS et tout autre personne morale, de type fédération, réseau, collectif ou regroupement de niveau national).

Incarnation d'ESS France en région, les **Chambres Régionales de l'ESS (CRESS)** assurent ces missions sur les territoires. Dans le cadre de la Semaine des ASER, les CRESS mobilisent les acteurs et actrices de l'ESS, les appuient dans l'organisation de leurs événements, élaborent le programme régional et les outils de communication, animent les partenariats régionaux et organisent la médiatisation de tous les événements



ESS France, tête de réseau de l'ESS

Toutes les structures de l'ESS représentées



Une attention à la démocratie et au renouvellement



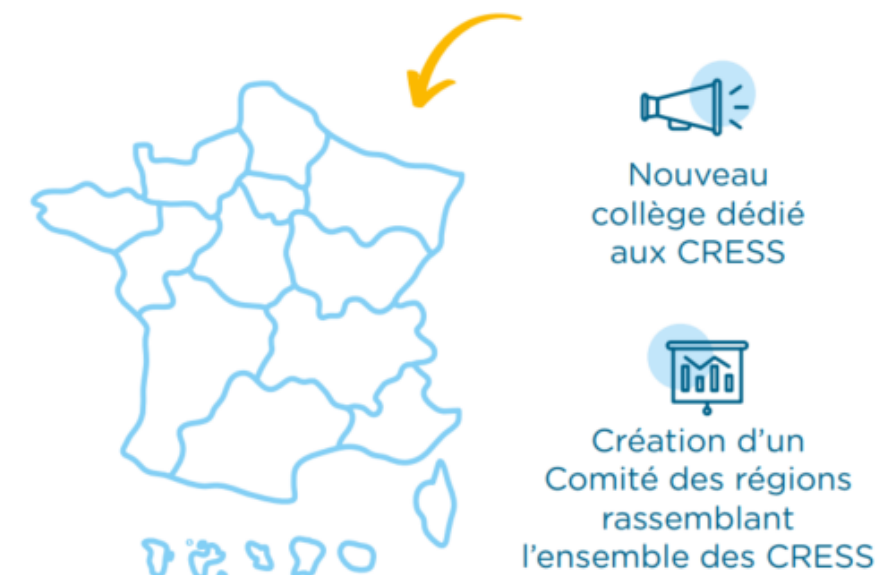
Les 4 collèges



Reconnue par la loi du 31 juillet 2014 (loi Hamon)

Coordonne et anime les Chambres Régionales de l'ESS (CRESS)

Une place plus grande aux territoires



Un cadre juridique favorable à l'ESS



2014

Loi ESS

Apparition du SPASER qui consiste à déterminer les objectifs de politique d'achat incluant des éléments à dimension écologique et sociale pour les collectivités dont les volumes d'achats annuels sont > à 100M d'€ HT

2018

Loi EGAlim

qui prévoit 50% de produits alimentaires durables dont 20% de produits biologiques dans les repas servis en restauration collective en gestion directe ou concédée.

2021

Loi Climat & résilience

Des spécifications techniques de l'offre d'un marché public doivent intégrer des objectifs de développement durable, dans leurs dimensions économique, sociale et environnementale

2021

Loi AGEC

Incite les achats publics à devenir un levier de la transition écologique en imposant aux acheteurs d'acquérir certains produits issus du réemploi, de la réutilisation et/ou incluant des matières recyclées

2022

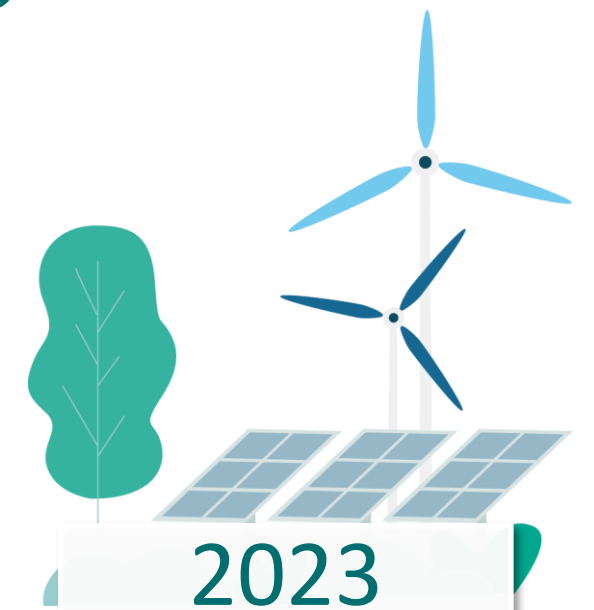
PNAD 2022>25

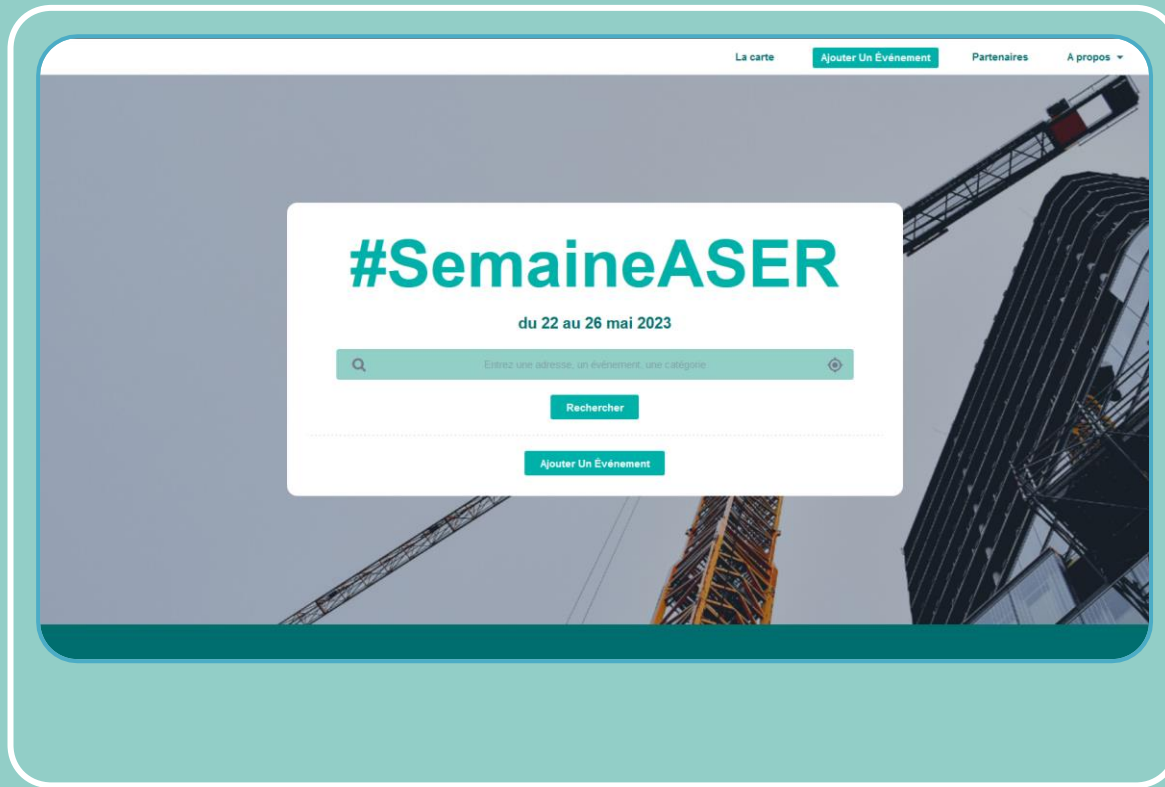
Inciter les organisations publiques à placer au centre des actions portées par le levier de la commande publique des objectifs de développement durable (ODD)

2023

SPASER 2

Elargissement du champ d'application par la réduction de moitié du seuil des volumes d'achats annuels. Collectivités dont les volumes d'achats annuels sont > à 50M d'€ HT





Une plateforme web sur GOGOCarto
 Logiciel libre qui permet de créer des annuaires
 cartographiques collaboratifs (à gogo)

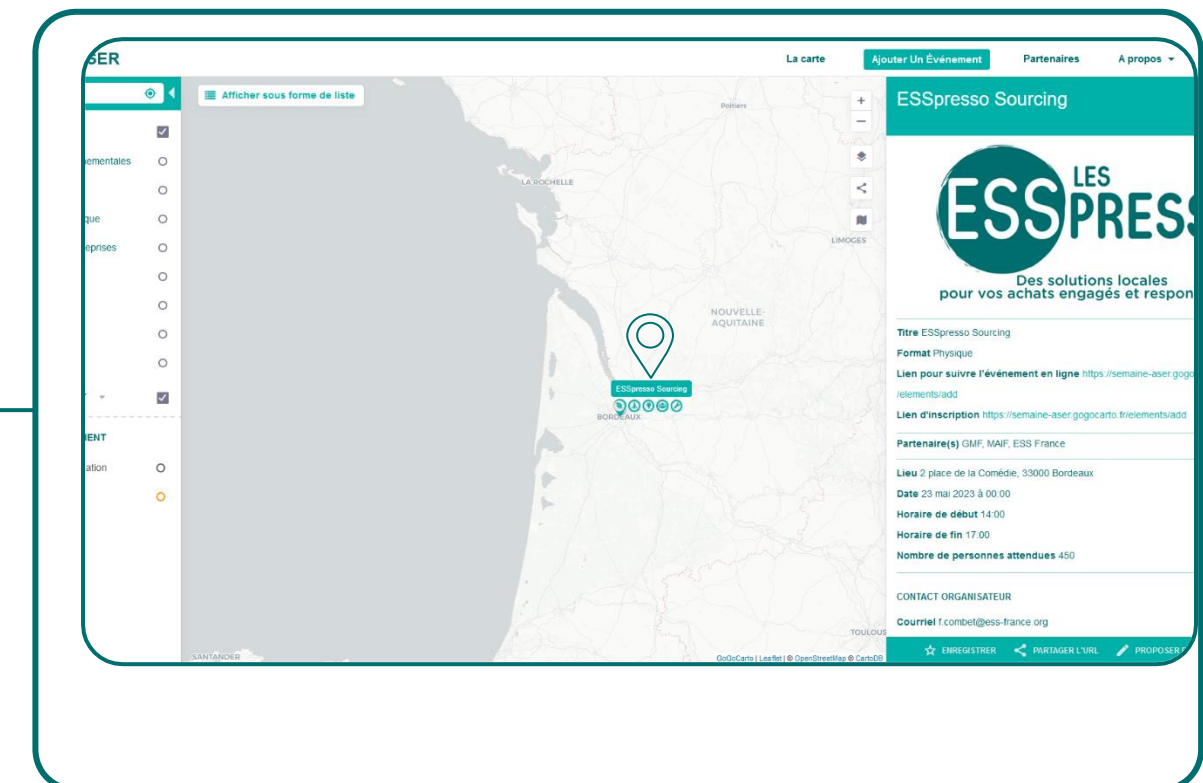
- référencer un ou plusieurs événements et communiquer sur le programme.
- découvrir les autres projets planifiés.
- télécharger un guide d'organisation et un kit de communication.

Organisateur

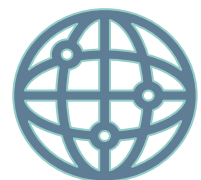


Visiteurs

- une cartographie pour repérer les événements autour de soi.
- un filtre de recherche pour sélectionner des événements, selon ses critères de choix.
- la possibilité de participer à des événements distants au format webinaire



Plus 1000 cartographies collaboratives sur gogocarto



Visiter



38013 📍

Transiscope



20110 📍

Solutions Zéro Déchet



2012 📍

Cartographie participa...



25658 📍

Près de chez nous



204 📍

Semaine de l'ESS à l'E...

CARTECO

LES STRUCTURES DE L'ESS QUI FONT LA TRANSITION ÉCOLOGIQUE





Création d'un compte twitter @aser-ess

Le « Faire-post » :

«  La Semaine des ASER quitte le nid ! Après 2 saisons au chaud auprès du @Mois-ESS, elle prend son envol du 22 au 26 mai  #SASER23 »



Une boîte à outils

1. Organiser un événement / guide des organisateurs

Comment organiser un événement dans le cadre de la Semaine des ASER ? Quelles sont les étapes à suivre ? Comment promouvoir un événement ?... Le guide des organisateurs donne toutes les informations nécessaires pour comprendre ce qu'est la Semaine des ASER et accompagner l'organisation d'un événement

2. Promouvoir un événement / Kit com

Affiche, visuels réseaux sociaux, posts,... Des outils mis à disposition pour promouvoir les événements dans le cadre de la semaine



- Visuel de l'événement
- logo
- bandeaux réseaux sociaux et événements
- signature mail
- Masques ppt
- etc.

Sociétés commerciales de l'ESS

3. Promouvoir l'ESS

Pour promouvoir l'ESS pendant un événement, des supports mis à disposition, à présenter au début d'un événement :

- un support de présentation de l'ESS en quelques diapositives
- une vidéo sur les principes de fonctionnement de l'ESS à diffuser
- des fiches Retours d'expériences marchés publics et ESS



Quelques moments forts organisés par les CRESS...



Je lance mon SPASER !
Mode d'emploi
*Webinaire d'ouverture
de la semaine des ASER*



ESSpresso sourcing
Compass
Ile de France



ESS actrice des transitions
pour le développement
des territoires
Occitanie



Club Busin'ESS Achats
Responsables
*Intervention de la médiation
des entreprises
Haut de France*



Convention de partenariat entre Compass, Cress IDF et
ESS France pour développer les liens de coopération
entre les pôles de restauration et fournisseurs de l'ESS
dans 5 régions pilotes.

Chiffres clés

67

Actions
référencées

47

Organisateurs

6380

Participants*

*sondage réalisé auprès des organisateurs

RETOUR D'EXPERIENCE ORGANISATEUR UP COOP - FORUM DES ACHATS RESPONSABLES



Laurence REIX
Directrice de la communication France
Up France



Visiter

Témoignage à propos de l'organisation d'un Forum sur les achats responsables, au format « portes ouvertes », qui s'est déroulé dans le cadre de la Semaine des ASER 2022 (15.11.22)

2024...

Opportunités et perspectives

- Déploiement européen de la Semaine des ASER
- Point d'étape consortium européen B2B4ES
- Les 10 ans de la Loi ESS
- JOP 2024

mai

Promotion & Mobilisation

GT 5

- Newsletter 3 Moments forts
- Campagne com renforcée
- Sortie livrable REX MP&ESS
- Cartographie MP&ESS (ess-France.org)
- Questionnaire post SASER

février

Développement supports

GT 2

- Phase recette plateforme
- Kit organisateur + kit com
- Calendrier de publication

avril

Implication des acteurs

GT 4

- Newsletter 2
- Campagne Com relayée
- Modération + suivi inscriptions
- Structuration programme

janvier

lancement projet

GT 1

- Stratégie
- Rédaction feuille de route
- Dossier presentation
- Conception plateforme web

mars

Mobilisation partenaires

GT 3

- Webinaire presentation projet
(mobilisation partenaires soutiens)
- Newsletter 1 + campagne com
- Ouverture inscription plateforme
- Préparation webinaire ouverture



**Nous comptons sur vous
pour
relayer, mobiliser,
organiser et suivre des
événements !**



Nous contacter

Coordination nationale

ESS France
f.combet@ess-france.org

Animations régionales

CRESS Auvergne Rhône-Alpes
mbonnard@cress-aura.org

CRESS Bourgogne Franche-Comté
malika.durieux@cress-bfc.org

CRESS Corsica
julie.paganelli@cress.corsica

CRESS Haut-de-France
lea.cotting@cresshdf.org

CRESS Réunion
hpouive@cress-reunion.com

CRESS Grand-Est
a.pereira@cress-grandest.org

CRESS Ile-de-France
cedric.dupas@cressidf.org

CRESS Mayotte
eirini@cress-mayotte.org

CRESS Normandie
laure.drege@cressnormandie.org

CRESS Nouvelle-Aquitaine
e.lintanf@cress-na.org

CRESS Occitanie
karim.zerguit@cressoccitanie.org

CRESS Pays de la Loire
anne.lepochat@cress-pdl.org

CRESS Provence-Alpes-Côte d'Azur
segolene.mollard@cresspaca.org

La
Semaine
des
achats
socialement et
écologiquement
responsables