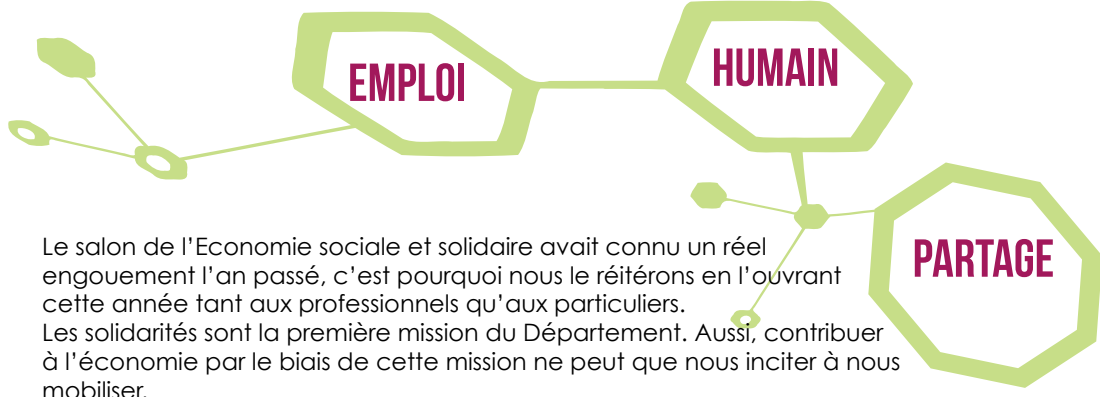


2^e SALON DE L'ÉCONOMIE SOCIALE ET SOLIDAIRE

Vendredi 8 Novembre 2019
L'EMBARCADÈRE MONTCEAU-LES-MINES

9h - 17h

INVITATION



Le salon de l'Economie sociale et solidaire avait connu un réel engouement l'an passé, c'est pourquoi nous le réitérons en l'ouvrant cette année tant aux professionnels qu'aux particuliers. Les solidarités sont la première mission du Département. Aussi, contribuer à l'économie par le biais de cette mission ne peut que nous inciter à nous mobiliser.

Porteuse de création et de diversité d'emplois, pérennes, non délocalisables, porteuse également de postes adaptés pour les publics les plus en difficulté, l'économie sociale et solidaire est à la fois une manière de créer du lien social et un modèle économique à part entière. Nous ne pouvons que l'encourager, d'autant plus qu'en Saône-et-Loire, l'ESS représente plus de 10% de l'emploi salarié et plus de 2 000 employeurs dans des filières très différentes, aussi bien pour les services à la personne que dans l'agriculture ou le bâtiment et dans l'ensemble du territoire, rural et urbain.



André ACCARY
Président du Département de Saône-et-Loire

Isabelle DECHAUME
Vice-présidente chargée de l'insertion sociale et professionnelle, de l'emploi et de la formation.

INVITATION

rendez-vous le

vendredi 8 novembre 2019

de 9h à 17h

Espace **PARTENAIRES**
L'Embarcadère
Montceau-les-Mines

Vous aussi,
VENEZ AGIR ICI, MAINTENANT
pour l'**EMPLOI** en Saône-et-Loire

Merci de bien vouloir nous confirmer votre participation :
soit par mail : ess@saoneetloire71.fr - soit par téléphone : 03 85 39 56 29



PACTE TERRITORIAL D'INSERTION
L'innovation sociale

SAÔNE-ET-LOIRE 2017 - 2020

Le PTI, Pacte Territorial d'Insertion 2017/2020, du Département de Saône-et-Loire répond aux enjeux de solidarité par des actions concrètes en faveur de l'insertion, de la lutte contre la pauvreté et de l'aide au retour à l'emploi avec le concours de tous ses partenaires. Ces actions d'innovation sociale représentent les nouvelles politiques de l'insertion pour les Saône-et-Loiriens avec plus de 80 actions à engager.

LES THÈMES

Ce salon est organisé en espaces thématiques ; chaque partenaire vous donne rendez-vous à son comptoir d'exposant.

- > Accompagnement aux projets d'insertion à l'économie solidaire
- > Finances et assurances solidaires et mutuelles
- > Enseignement et Formation
- > Santé
- > Alimentation
- > Habitat
- > Patrimoine
- > Services aux personnes
- > Services aux entreprises
- > Mobilité
- > Culture
- > Tourisme
- > Sport
- > Loisirs
- > Régies de quartiers
- > Environnement et Énergie
- > Agriculture
- > Économie circulaire

RENDEZ-VOUS ORIGINAUX...

Le **REPAIR-CAFÉ**, Syntaxe Erreur 2.0, le numérique solidaire, sera présent pour comprendre l'intérêt de réparer et de ne plus jeter le petit matériel électrique. Donnez une nouvelle vie à vos petits matériels. *Venez vous instruire !*

RENDEZ-VOUS ORIGINAUX...

REORIENT' EXPRESS de Gueugnon représentera les ressourceries de Saône-et-Loire avec la boutique éphémère et une sélection de petits objets de décoration customisés, de mobiliers détournés et relookés, et de vaisselle originale. *Venez faire de bonnes affaires !*

LES PARTENAIRES

- A**
 - ACTIVE, Pôle de l'économie solidaire
 - ACTION LOGEMENT SERVICES
 - ADIE
 - AFFA 71
 - Agence du patrimoine
 - AGIRE
 - AILE Sud Bourgogne
 - AILES
 - APOR
 - APSALC - GEA
 - Apservices
 - ARIQ - BTP
 - Association Arc-en-Ciel / L'Atelier du Coin
 - Association Brionnaise d'initiative Solidarité Entraide (ABISE)
 - Association Le Pont
 - Association Régionale des Ressourceries BFC
- B**
 - Bâtiment CFA Saône & Loire
 - BGE DLA 71
- C**
 - CAE Bourgogne
 - CAP EMPLOI
 - CDOS 71
 - Chambre d'Agriculture de Saône-et-Loire
- D**
 - DOMISOL
- E**
 - École de la deuxième chance (EC2)
 - EMMAUS
 - EPIDE
 - Espace Saint-Ex
 - EUREKA
- F**
 - Fédération départementale ADMR
 - Fédération départementale des syndicats exploitants agricoles (FDSEA)
 - Fédération musicale de Saône-et-Loire
 - FJT Résidence Chanliau
 - FJT Résidence le Plessis Montceau-les-Mines
 - FORMAVAL de Saône sud
 - Francas de Saône-et-Loire
- G**
 - Garage solidaire
 - GEIQ BTP Bourgogne
- H**
 - Habitat et humanisme Saône-et-Loire
- I**
 - Chambre régionale de l'Économie Sociale et Solidaire (CRESS)
 - Conseil départemental de l'accès au droit (CDAD)
 - CUMA Bourgogne Franche-Comté

- I**
 - ID'EES Interim
 - Id'ees Services
 - ISBA
- J**
 - Jardin des 7 sens
- L**
 - La Mutualité Française
 - La Relance
 - Le Cèdre
 - Le Lab
 - Les Accords du Lion d'Or
 - Les Jardins de Cocagne
 - Les Papillons Blancs d'entre Saône-et-Loire
 - Les valoristes bourguignons
- M**
 - MACIF
 - MGEN
 - Mission locale du Chalonnais
 - MOBIGAM PLATEFORME MOBILITE
 - MOB'IN BFC
- P**
 - Plateforme de la finance solidaire en Bourgogne
 - Pôle IAE BFC
 - PRADO Bourgogne
- R**
 - RADIO BRESSE
 - RADIO CACTUS
 - Régie de quartiers Bassin Minier
 - Régie de quartiers de l'ouest chalonnais
 - Régie Inter-quartiers de Mâcon
 - Régie de quartiers Prés-Saint-Jean
 - Rencontres et animations rurales
- S**
 - SASTI
 - Service de remplacement 71
 - SOLIHA et AIS Centre Est
 - Solidarité Services
 - Syntaxe Erreur 2.0
- T**
 - Tremplin Homme et Patrimoine
 - Tremplin Pierre de Bresse
- U**
 - UDAF 71
 - Union régionale de Bourgogne-UNA
 - UPC du Chalonnais
 - UNIS Cité