

# RÉACTIVITÉ ET AGILITÉ !

Durant la crise, les structures d'insertion par l'activité économique de Bourgogne-Franche-Comté ont adapté leurs activités ou développé de nouveaux services pour répondre aux enjeux sanitaires et aux besoins sociaux et économiques des territoires. Focus sur quelques initiatives

MAI 2020 - ÉDITION N° 1

## UNE REPONSE AUX BESOINS ALIMENTAIRES

Épicerie solidaire, maraîchage biologique...

autant de structures qui exercent leurs activités depuis de nombreuses années sur les territoires.

Initiatives pour répondre à la crise :

>> Mise en place de drives

>> Développement des productions maraîchères et des ventes de paniers de légumes.



### MARCHE OUVERT

EPICERISE à Luxeuil : mise en place d'un marché ouvert dans la cour, pour les

produits frais de l'épicerie sociale et mise en place d'un système de drive.

### PLATS A EMPORTER

Restaurant Chacasol à Delle

### DRIVE FERMIER

Pour permettre aux agriculteurs de vendre leurs productions et répondre aux besoins d'achats alimentaires des familles.

ASEM Régie de quartiers à Nevers

## UNE REPONSE AUX BESOINS SANITAIRES

Besoin en masques de protection, en visières, en sur-blouses...mais aussi de nettoyage des locaux.

Les structures mobilisent depuis le début leurs équipes pour proposer des services adaptés.

**NETTOYAGE DESINFECTANT DE LOCAUX** par les associations intermédiaires.



### PRODUCTION DE

**MASQUES**—Une dizaine d'ateliers couture



**ET DE SUR-BLOUSES POUR LES DENTISTES**—Pluri'elles à Belfort

## UNE REPONSE AUX BESOINS DES TERRITOIRES

Les équipes se sont mobilisées et ont renforcé leurs interventions pour répondre aux besoins des collectivités et des territoires sur les activités liées à la propreté et à l'hygiène.

Propreté urbaine, nettoyage de halls, espaces verts...

Les interventions se sont multipliées dans le respect des conditions sanitaires.

Une solidarité et une réactivité avec les partenaires et les clients.



### Exemple ASMH Jura :

Collecte de cartons renforcée auprès des pharmacies et des hôpitaux.

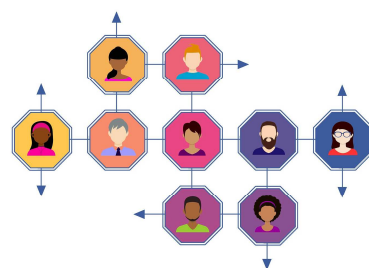
Nettoyage hebdomadaire du marché couvert à Dole.

Collecte d'encombrants en extérieur.

***Vous souhaitez en savoir plus sur les initiatives des structures d'insertion en région, et sur leurs activités ?***

Pôle ressources insertion par l'activité économique BFC  
maite.marandin@pole-iae-bfc.org  
06 71 73 20 50

[www.pole-iae-bfc.org](http://www.pole-iae-bfc.org)



En partenariat avec :



Avec le soutien de :

