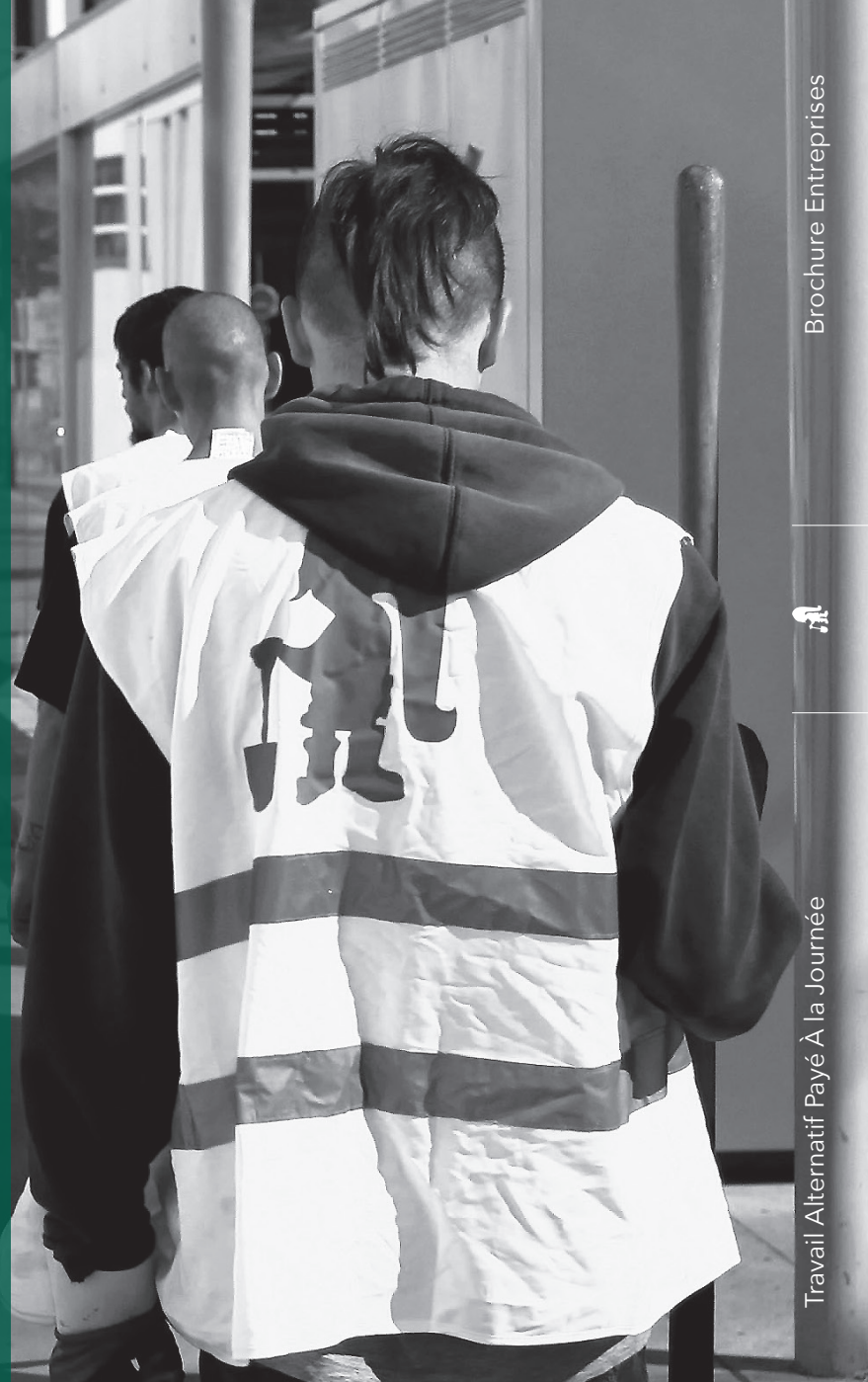
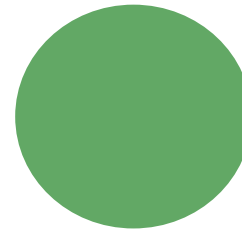


# “ PARLONS #TAPAJ

Développons ensemble  
la communauté **TAPAJ**.

BORDEAUX *naville* PROPH





# 01.

→  
QUI SOMMES-NOUS ?

p.4

# 02.

→  
LE PROGRAMME  
TAPAJ

p.6

# 03.

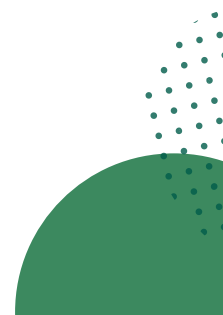
→  
NOS PRESTATIONS  
DE SERVICE

p.12

# 04.

→  
ILS NOUS FONT  
CONFIANCE

p.16





**Médico-social  
Réseau national  
Stratégie de Lutte contre la  
Pauvreté**

**01.**



# QUI SOMMES-NOUS ?

TAPAJ France

- ▶ **C'est en 1999**, que le programme **TAPAJ** voit le jour. Mis en place par Spectre de Rue pour la pré employabilité auprès de personnes marginalisées au Québec.
- ▶ **2010**, le CEID-Addictions modélise à Bordeaux le programme **TAPAJ** au regard du code du travail français et des problématiques de pauvreté nationale.
- ▶ **2014**, c'est avec le soutien de la MILDECA que la Fédération Addiction a lancé en mars 2014, un projet national visant à accompagner la transférabilité du programme **TAPAJ** en France auprès de 27 CSAPA ou CAARUD\*.
- ▶ **En octobre 2018**, le Président de la République décide d'inclure **TAPAJ** dans la Stratégie nationale de prévention et de lutte contre la pauvreté.

+ CHIFFRES CLÉS

46 territoires  
+ de 2000 jeunes accompagnés  
+ de 50 000 heures de contrats  
75 partenaires engagés



\*CSAPA : Centres de Soins, d'Accompagnement et de Prévention en Addictologie.

\*CAARUD : Centre d'Accueil et d'Accompagnement à la Réduction des Risques des Usagers de Drogues.

Innovation sociale  
Réduction des risques  
Ecosystème territorial

02.



# LE PROGRAMME TAPAJ

## Le Travail Alternatif Payé À la Journée

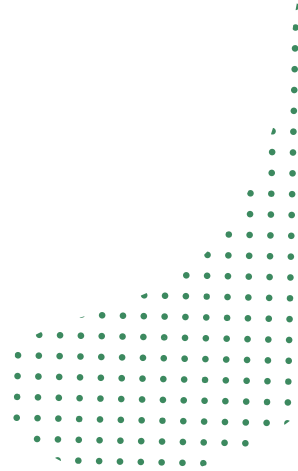
Le programme **TAPAJ**, **innovation sociale** reconnue par l'Etat, permet aux jeunes de **16 à 25 ans en grande précarité**, de reprendre le contrôle de leur vie et de prévenir leurs comportements addictifs via **un accompagnement global (médico-psychosocial)** et **une activité professionnelle** payée le jour même.

- ▶ **UNE ALTERNATIVE À UN ENVIRONNEMENT DÉFAVORABLE (MENDICITÉ, ASSISTANAT, LARCIN...).**
- ▶ **UN MARCHEPIED VERS LES DISPOSITIFS DE DROIT COMMUN.**

“

*Avec **TAPAJ**, on gagne 40 euros à la fin de la journée.  
Ça permet de tenir sans faire la manche tous les jours.*

**Mathieu, TAPAJeur de 24 ans**



# LE PROGRAMME TAPAJ

Le Travail Alternatif Payé à la Journée (**TAPAJ**) est un programme de réduction des risques (**RDR**) médico-psychosociaux. Son enjeu est de prévenir des comportements addictifs en proposant une prise en charge globale aux jeunes **TAPAJeurs**.

▶ **SANTÉ**  
▶ **HÉBERGEMENT**  
▶ **TRAVAIL**

▶ **JUSTICE**  
▶ **INSERTION**  
▶ **MOBILITÉ**

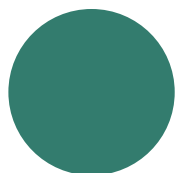
“

*Notre programme fonctionne comme un marchepied.  
Il permet de restaurer, par étapes, la confiance des jeunes  
dans leur capacité à faire quelque chose.*

**Agnès Creyemey,**  
Coordinatrice de **TAPAJ Bordeaux**  
Éducatrice Spécialisée au **CEID Addictions de Bordeaux**

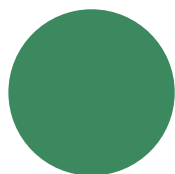


# LE PROGRAMME TAPAJ



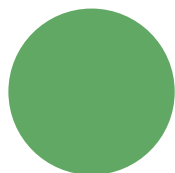
## SUBVENIR AUX BESOINS IMMÉDIATS

par une paye le jour même



## MOBILISER ET VALORISER

la capacité de travail des TAPAJeurs



## RECRÉER UN LIEN DE CONFIANCE

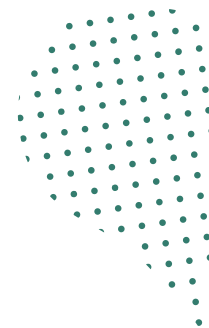
lors des plateaux de travail regroupant 7 jeunes + 1 encadrant



## ACCOMPAGNER LEUR DÉCISION DE CHANGEMENT

de trajectoires de vie

**LE TRAVAIL, UN LEVIER DE REVALORISATION IMMÉDIATE**



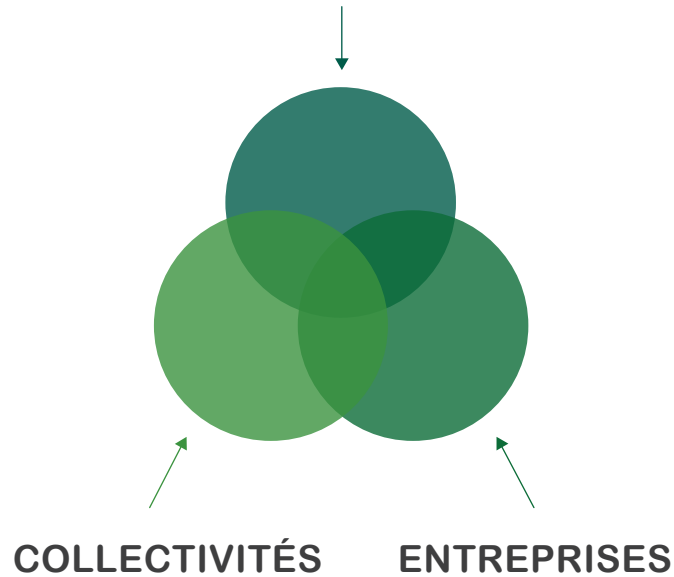
# LE PROGRAMME TAPAJ

Un écosystème innovant & engagé

**TAPAJ** repose sur une constellation d'acteurs de champs différents : médico-social et addictologie, collectivités et entreprises privées, économie sociale & solidaire, dans une dynamique de synergie partenariale.

## STRUCTURES MÉDICO-SOCIALE

Spécialisée en addictologie



“

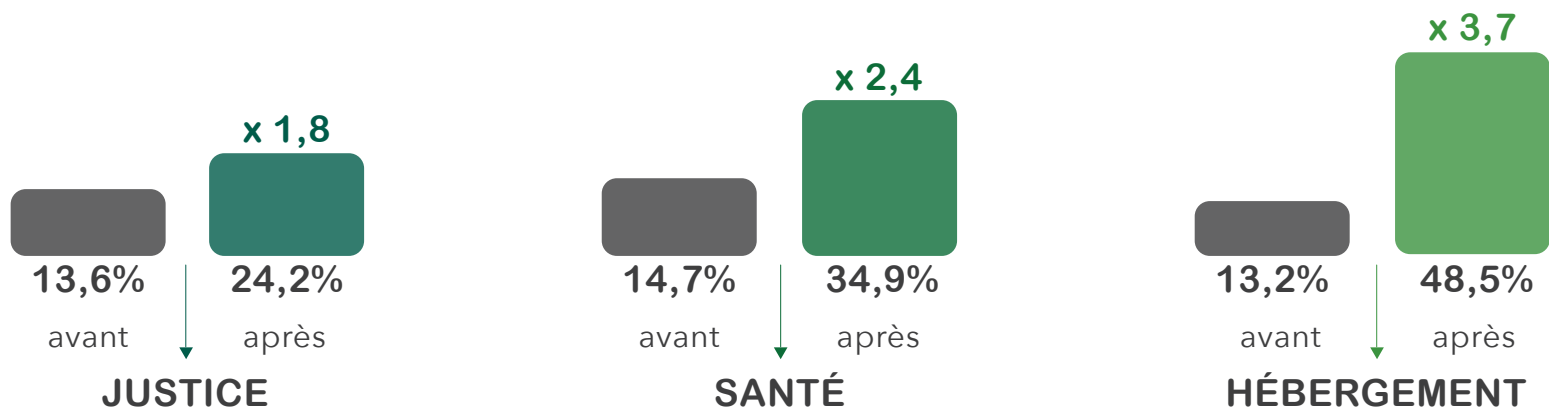
« En alliant santé, social et économique dans une logique de mutualisation des moyens et des compétences, **TAPAJ** interroge la place des différents acteurs et permet de sortir du cloisonnement et de la logique du silo qui prédomine en France »

**Nathalie Latour,**  
Vice-Présidente de **TAPAJ France**

# LE PROGRAMME TAPAJ

Un impact global notable pour les TAPAJeurs

TAPAJ apporte un accompagnement global sur les enjeux quotidiens de justice, santé et hébergement, et d'insertion professionnelle — **45% DE SORTIES POSITIVES.**



“

*On se revalorise, ça nous redonne les valeurs du travail bien fait, la satisfaction de voir l'aboutissement de ce qu'on réalise, c'est enrichissant. Et si ça rend service en même temps, c'est royal !*

Ludovic, TAPAJeur de 24 ans



Simplicité  
Flexibilité  
Réactivité

03.





# NOS PRESTATIONS DE SERVICE

La mise en action immédiate des **TAPAJeurs** s'accompagne de la réalisation de missions ou prestations auprès d'acteurs locaux.

## ▶ NOUS RÉPONDONS À VOS BESOINS DE COMPLÉMENT DE MAIN D'OEUVRE

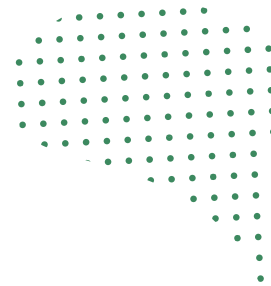
**STRUCTURELS** : Tâches non réalisées par manque de personnel ou non pourvues

**CONJONCTURELS** : Accroissement d'activité, congés impondérables de dernière minute...

## ▶ FORMULES

Une **PRESTATION 100% EXTERNALISÉE** avec nos **TAPAJeurs systématiquement encadrés**

Une **MISE À DISPOSITION DE PERSONNEL** pouvant être accompagné



# NOS SERVICES ASSOCIÉS

## RSE et clauses d'insertion



▶ **Répond à vos enjeux de RSE** : valorisons ensemble vos actions en matière de recrutement inclusif sur votre territoire



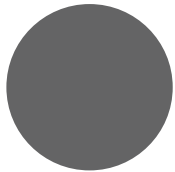
▶ **Solution à vos clauses d'insertion** : élaborons ensemble votre stratégie de réponses à appels d'offres publics, via le recrutement inclusif ou mise à disposition de personnel.



*Grâce à l'encadrement de grande qualité, ces jeunes, plutôt considérés comme volatils, se sont engagés sur l'intégralité de la mission qui leur avait été confiée. L'impact et la plus-value de leur intervention ont été mesurés auprès des usagers.*

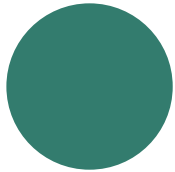
**Didier ATTALI,**  
Manager Engagement Societal de la SNCF Paris Est

# NOS ENGAGEMENTS



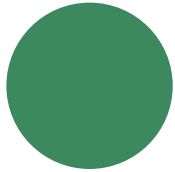
## FLEXIBILITÉ

Nous réalisons **des prestations sur mesure**, en fonction des besoins humains, des missions à réaliser et des délais impartis.



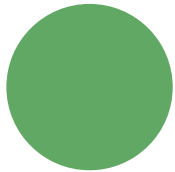
## SIMPLICITÉ

**Vous nous déléguez l'organisation à 100%** : contrat de travail, recrutement, logistique, encadrement.



## RÉACTIVITÉ

Nous nous engageons sur une mise en place opérationnelle **sous 8 jours à signature du devis**.



## SUIVI QUALITÉ

L'encadrant **TAPAJ** apporte **un suivi régulier** de la **conformité au cahier des charges** défini conjointement pendant toute la durée de la prestation.



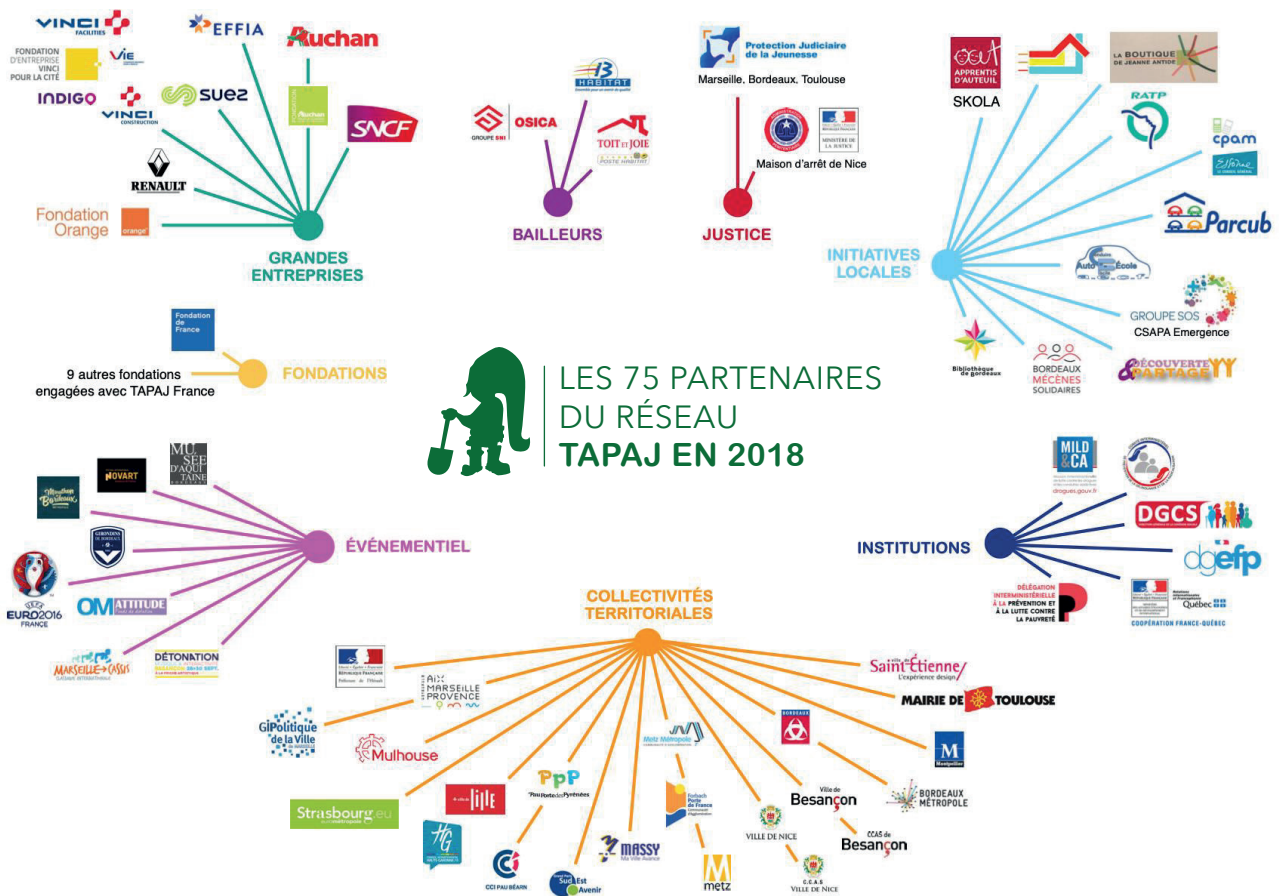
Ecosystème  
Territoires  
National

04.





# ILS NOUS FONT CONFIANCE



“

*Si les éducateurs avaient été sur moi, j'aurais lâché avant. Ils m'ont demandé si j'avais un projet (...) moi je me dis que s'il n'y avait pas eu ça, je ne sais pas où j'en serais, ça a été un plus. Y'a des personnes qui ont eu confiance en toi, et ça donne la patate.*

### TAPAJeur, Phase III

Avec le soutien de



“

ET VOUS,  
QUAND REJOIGNEZ-VOUS  
L'AVENTURE TAPAJ ?





**TAPAJ France**  
20 Place Pey Berland  
33000 Bordeaux  
[commercial@tapaj.org](mailto:commercial@tapaj.org)



### Crédits

Graphisme : TAPAJ France ©  
Photos : Franck Perrogon / TAPAJ Marseille

Avril 2021