

TARIFS ET INSCRIPTIONS

Inscriptions IRTS de Franche-Comté en ligne sur www.irts-fc.fr

- Tarif individuel : 25 €
- Tarif réduit (adhérent ARTS, demandeurs d'emploi, étudiants/scolaire) : 15 €
- Tarifs groupes : consulter notre site

CONTACT PREFAS

Nasséra SALEM, cadre pédagogique

03 81 41 61 22

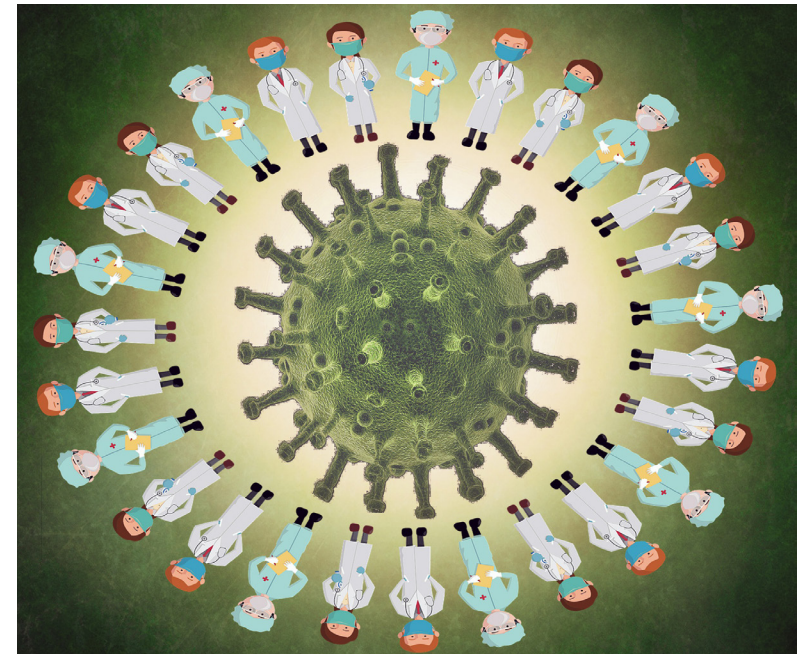
nassera.salem@irts-fc.fr

Séverine CHAPOUTOT, secrétaire

03 81 41 61 02

severine.chapoutot@irts-fc.fr

Pandémie Coronavirus et prise en charge des bénéficiaires du soin et du social, quelles conséquences psychologiques ?



MARDI 13 OCTOBRE 2020

14H00 - 17H00

IRTS de Franche-Comté

AMPHITHÉÂTRE CLAUDE-NICOLAS LEDOUX



**INSTITUT RÉGIONAL
DU TRAVAIL SOCIAL**

1 rue Alfred de Vigny
25051 Besançon Cedex

Tél. : 03 81 41 61 00

Fax : 03 81 41 61 39

Courriel : irts-fc@irts-fc.fr

www.irts-fc.fr



ARGUMENTAIRE

Notre pays, (un des pays au monde les plus touchés par le Covid-19), est confronté à une crise épidémique inédite et inquiétante. La psychose autour de cette pandémie n'a cessé de s'intensifier particulièrement après l'annonce de mesures inédites (« confinement général » de la population française, limitation des déplacements « non essentiels, fermetures des écoles...») suscitant un effet de sidération.

Les conséquences immédiates de cette pandémie ne sont pas seulement sanitaires, boursières et sociales. Il est évident que l'épidémie a saturé les hôpitaux, déprimé l'économie, détraqué les marchés financiers, menacé des emplois. Mais c'est également une étonnante expérience humaine. Moins bruyante, peut-être moins visible, dans un premier temps. Mais profonde et durable, dès qu'on y réfléchit un instant.

La propagation du coronavirus COVID-19 à l'échelle mondiale est un événement traumatogène que l'on soit directement concerné ou plus à distance. Un tsunami mental, qui a plongé chaque citoyen mais aussi chaque professionnel, dans l'inconnu et confronté directement à la mort ou du moins à une menace de mort.

Elle a fait resurgir les peurs les plus vives, les plus archaïques qui associent douleur, vulnérabilité, incertitude et angoisse de la mort.

« Elle est une leçon qui ramène l'Homme, enivré d'arrogance, de vanité et de pouvoir, prisonnier de son anthropocentrisme, à ce qu'il est réellement : infiniment petit et infiniment vulnérable, infiniment barbare lorsqu'il siphonne le progrès de son sens. « La violence de la pandémie rappelle que le tragique est propre à toute époque, passée et future ; elle rappelle que la maîtrise définitive de notre environnement n'existe pas et à tout moment peut être défiée ; elle rappelle que les hommes sont l'agent premier de leur perte » (Pascal Perrineau, *politologue Sciences Po*) »

L'irruption d'une nouvelle aussi incroyable est venue bouleverser nos schémas de pensée individuels et sociaux et nous obliger à reconsidérer notre manière de nous représenter le monde, la vie, le rapport aux autres, notre double rapport au temps et à l'espace. Ceci dans une extrême brutalité.

Le confinement consécutif au coronavirus a révélé également des mécanismes psychiques subtils, tout en générant de nouvelles formes de solidarité.

Aussi, les effets à moyen et long terme de cette crise sur les individus, et les professionnels seront peut-être apparentés pour certains à des stress post traumatiques, mais aussi à de nouvelles ressources qu'ils auront déployées pour traverser cette période.

Les professionnels et les étudiants du soin comme ceux du social ont été fortement confrontés et mobilisés dans la gestion de cette crise, et dans la prise en charge et l'accompagnement des bénéficiaires. Ils ont mené leurs missions dans un dévouement sans faille mais dans le dénuement, sacrifiant leur vie familiale et leur santé.

Nous proposons de prendre le temps de cette conférence pour réfléchir avec ces acteurs à toutes les conséquences que la crise aura eues, de façon à permettre à chacun d'entre eux d'élaborer cette situation à nulle autre pareille. Afin qu'après que la phase de résistance vienne celle de la résilience (Boris Cyrulnik)

13h30 - 14h00 *Accueil des participants*

14h00 - 14h15 *Allocution d'ouverture* - **Isabelle SAUVAGE-CLERC**, Directrice du PREFAS, IRIS de Franche-Comté et **Mickaël EVENO**, Délégué Régional ANFH

Animation de la conférence - **Nasséra SALEM**, Cadre pédagogique PREFAS, IRIS de Franche-Comté

14h15 - 15h30

Xavier EMMANUELLI, Médecin, Président fondateur du Samu Social International, Co-fondateur de Médecins Sans Frontières, Président de l'Association les Transmetteurs

Suzanne TARTIÈRE, Médecin et Secrétaire générale de l'Association les Transmetteurs

« Ce que cette pandémie révèle de notre société »

15h30 - 15h45 *Pause*

15h45 - 16h45

Thierry FRANCOIS, Psychiatre référent de la Cellule d'Urgence Médico-Psychologique Renforcée du Doubs (CHRU de Besançon), responsable de l'Equipe Mobile Prévention Précarité (CH de Novillars)

Karine LAIGRE, Psychologue clinicienne aux Urgences Adultes et référent de la Cellule d'Urgence Médico-Psychologique Renforcée du Doubs (CHRU de Besançon)

« Quel impact psychologique du confinement et de l'infection par le Coronavirus ? »

16h45 - 17h00 *Conclusion de la conférence* par **Xavier EMMANUELLI**